

# Wilde bijen in Utrecht

In Utrecht leven ongeveer 127 soorten **wilde bijen**. Dit zijn bijen die alleen leven. Ze doen alles zelf: een nest maken, voedsel zoeken en eitjes leggen. Ze heten ook wel 'solitaire bijen'.

Hun leven speelt zich af op een paar vierkante meter. Nestgelegenheid en voedsel moeten ze hier dus kunnen vinden. Wilde bijen maken een nest in de grond of in holle stengels. Sommige bijen zijn gespecialiseerd op/in een bepaalde soort plant. Zonder deze plant kunnen ze niet leven.

We gaan deze eenkennige bijen helpen door meer van deze planten in onze stad te laten groeien.

## Help je mee?

### Het zaaien van planten

De planten op deze kaart zijn vaste planten. Je kunt ze als plant in de tuin zetten, maar je kunt ze ook zaaien (of ze zaaien zichzelf uit).

Als je ze nu zaait, maakt de plant dit jaar wortels en blaadjes. Pas volgend jaar verschijnen de bloemen. Denk dus niet dat het onkruid is!

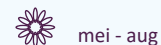
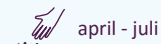
### Lathyrusbij (*Chalicodoma ericetorum*)



<b>Te zien</b>	eind mei t/m aug
<b>Hoofdvliegtijd</b>	juni t/m juli
<b>Nest</b>	in holtes in de grond en holtes in hout
<b>Plant wild</b>	veldlathyrus ( <i>Lathyrus pratensis</i> )
<b>Plant tuin</b>	brede lathyrus ( <i>Lathyrus latifolius</i> )

### Brede lathyrus

vaste plant



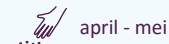
### Resedamaskerbij (*Hylaeus signatus*)



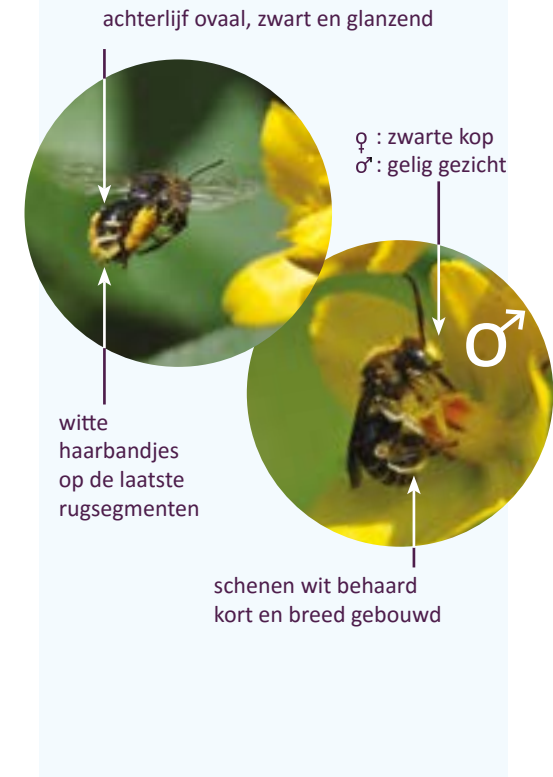
<b>Te zien</b>	juni t/m aug
<b>Hoofdvliegtijd</b>	juni t/m juli
<b>Nest</b>	holle stengels
<b>Plant wild</b>	wouw ( <i>Reseda luteola</i> ) wilde reseda ( <i>Reseda lutea</i> )
<b>Plant tuin</b>	witte reseda ( <i>Reseda alba</i> )
<b>Lijkt op</b>	andere maskerbijen (onderscheid te maken m.b.v. microscoop)
<b>Weetje</b>	ze bijten het helmhokje open om zo het stuifmeel te eten

### Witte reseda

vaste plant



### Gewone Slobkousbij (*Macropis europaea*)



<b>Te zien</b>	juni t/m aug
<b>Hoofdvliegtijd</b>	juli tot half aug
<b>Nest</b>	in de grond
<b>Plant wild en tuinvijver</b>	grote wederik ( <i>Lysimachia vulgaris</i> )

### Grote wederik

vaste plant



# Meld waarnemingen!

Maak een foto, noteer de plaats en geef deze waarneming door!  
Dit kan via [Waarneming.nl](http://Waarneming.nl).

Zo ontdekken we welke bijen er in Utrecht leven en kunnen we ze beter beschermen.

## Kijk voor herkenning naar:

- de grootte van de bij
- de plant
- de kenmerken op deze kaart
- periode van vliegen

### Kijk dus ook naar de plant!

Als je geen specialist bent, lijken deze bijtjes erg op elkaar. Veel bijen foerageren echter op specifieke planten.

Noteer daarom ook op welke plant de bij vliegt!



## Meer informatie

- [www.utrecht.nl/bijen](http://www.utrecht.nl/bijen)
- [www.utrechtnatuurlijk.nl/wildebij](http://www.utrechtnatuurlijk.nl/wildebij)
- [www.nederlandsebijen.nl](http://www.nederlandsebijen.nl)
- [www.wildebijen.nl](http://www.wildebijen.nl)
- [www.bijenstadutrecht.nl](http://www.bijenstadutrecht.nl)

## Kattenstaartbij (*Melitta nigricans*)

10-12 mm



behaarde bijen met lichte banden op rugsegmenten



groen stuifmeel aan achterpoten


<b>Te zien</b>	juli t/m aug
<b>Hoofdvliegtijd</b>	juli t/m half aug
<b>Nest</b>	in de grond
<b>Plant wild en tuinvijver</b>	grote kattenstaart ( <i>Lythrum salicaria</i> )
<b>Weetje</b>	de mannetjes patrouilleren rond de bloemen van de planten of zitten er 'op wacht'

## Grote kattenstaart

vaste plant



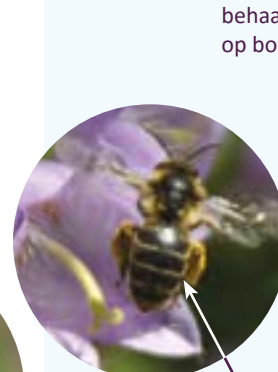
 april - juli

 juni - sept

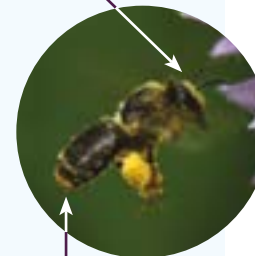


## Klokjesdikpootbij (*Melitta haemorrhoidalis*)

11-13 mm



smalle witte haarbandjes op rugsegmenten




oranjegeel behaarde achterlijfspunt

<b>Te zien</b>	juni t/m aug
<b>Hoofdvliegtijd</b>	half juni t/m half aug
<b>Nest</b>	in de grond
<b>Plant wild</b>	klokjesfamilie ( <i>Campanula</i> ), bijv. grasklokje ( <i>Campanula rotundifolia</i> )
<b>Plant tuin</b>	bijv. prachtklokje ( <i>Campanula persicifolia</i> )
<b>Lijkt op</b>	zandbij, die hebben ook veel beharing. Maar met de rode achterlijfspunt en een bezoek aan campanula is het een klokjesdikpootbij.

## Campanula

Vaste plant



 maart - april

 juni - juli



## Grote klokjesbij (*Chelostoma rapunculi*)

8-10 mm



langwerpig, zwart, beetje glanzend met wat korte bruine beharing



witte dunne haarbandjes aan rugsegmenten

<b>Te zien</b>	juni t/m juli
<b>Hoofdvliegtijd</b>	juni t/m juli
<b>Nest</b>	in stengsels en dood hout (gaten 4 mm), afdichting van vochtig zand met kiezeltjes
<b>Plant wild</b>	klokjesfamilie ( <i>Campanula</i> ), bijv. grasklokje ( <i>Campanula rotundifolia</i> )
<b>Plant tuin</b>	bijv. prachtklokje ( <i>Campanula persicifolia</i> )
<b>Weetje</b>	de mannetjes slapen vaak in de bloemen

Dit is een project van de gemeente Utrecht, uitgevoerd door Utrecht Natuurlijk. Vormgeving: Jessica van Essen. Foto's: Arie Koster.